

# Städtebauliche Projekte in Gerresheim-Süd

28.06.2018



Landeshauptstadt  
Düsseldorf



**:DÜSSELDORF**

# Städtebauliche Projekte in Gerresheim-Süd

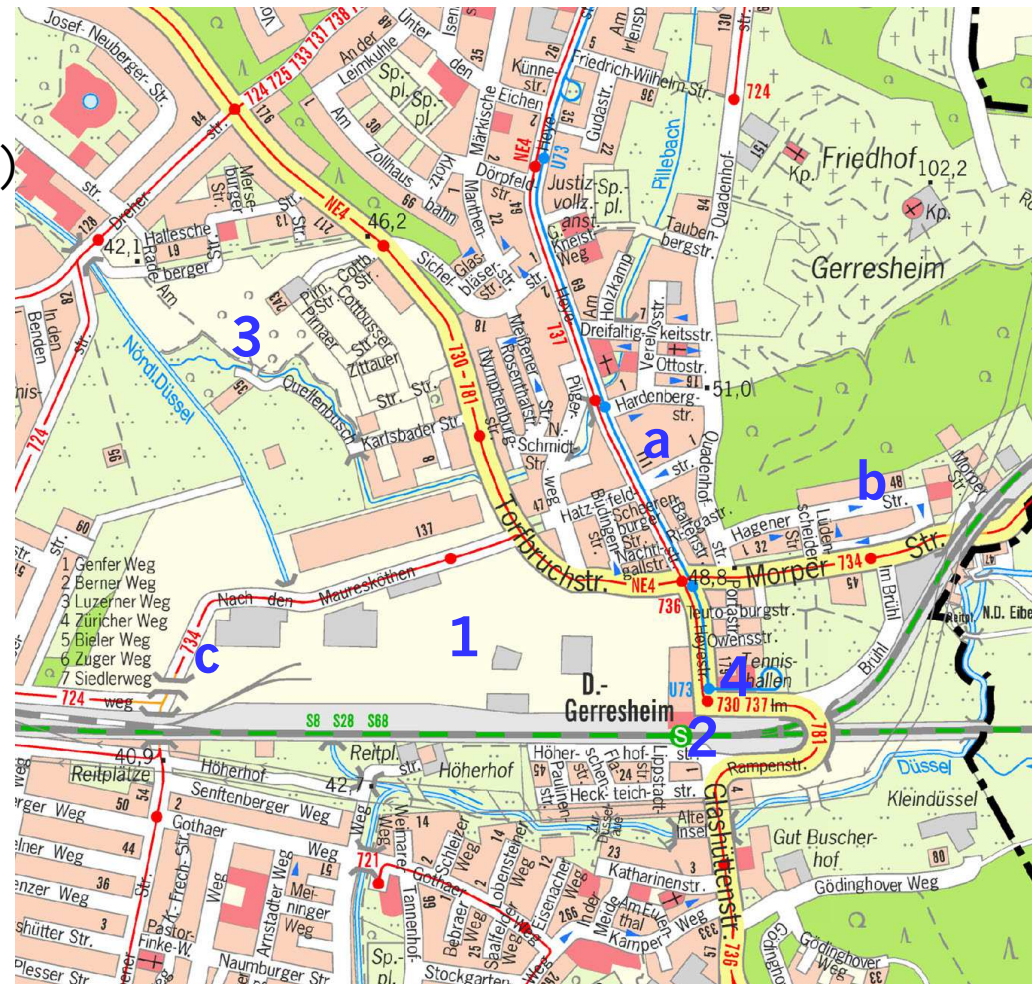


Landeshauptstadt  
Düsseldorf

- Glasmacherviertel (1)
- Gerresheim verbinden (2)
- Quellenbusch (3)
- Ehemalige Tennishalle Heyestraße (4)

## Ausblick:

- Grundstück Unfallkasse Heyestraße (a)
- Hagener Straße (b)
- Städtische Flächen beiderseits Nach den Mauresköthen (c)

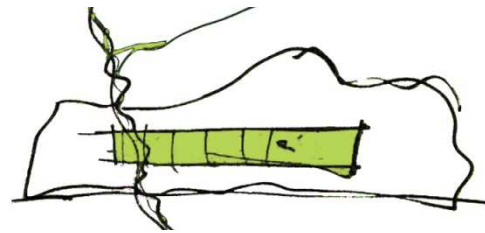
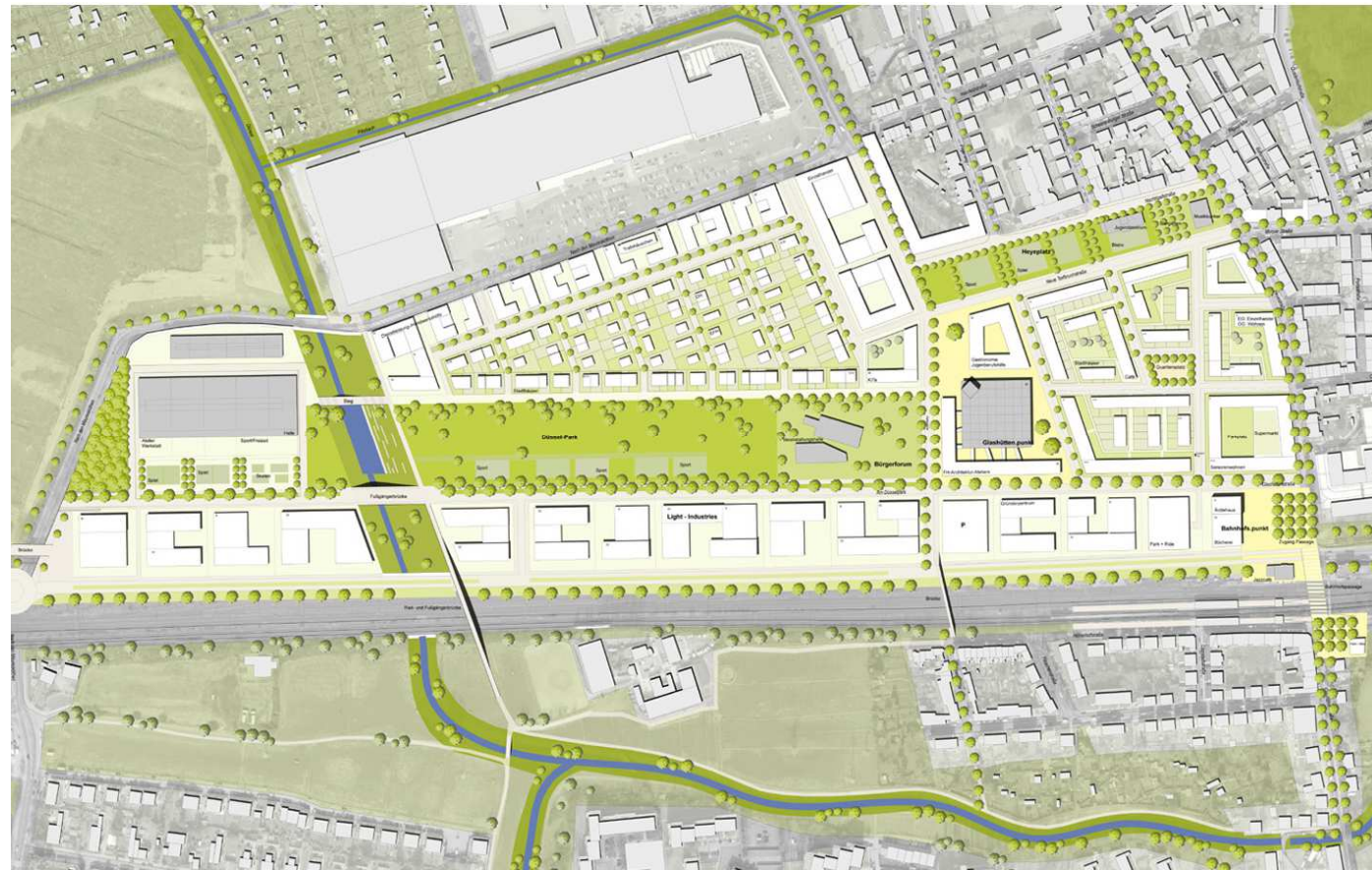


•DÜSSELDORF

# Glasmacherviertel



Landeshauptstadt  
Düsseldorf



**Werkstattverfahren 2008**  
**Leitidee Düsselpark**

**:DÜSSELDORF**

# Glasmacherviertel



Landeshauptstadt  
Düsseldorf



Stand 2014

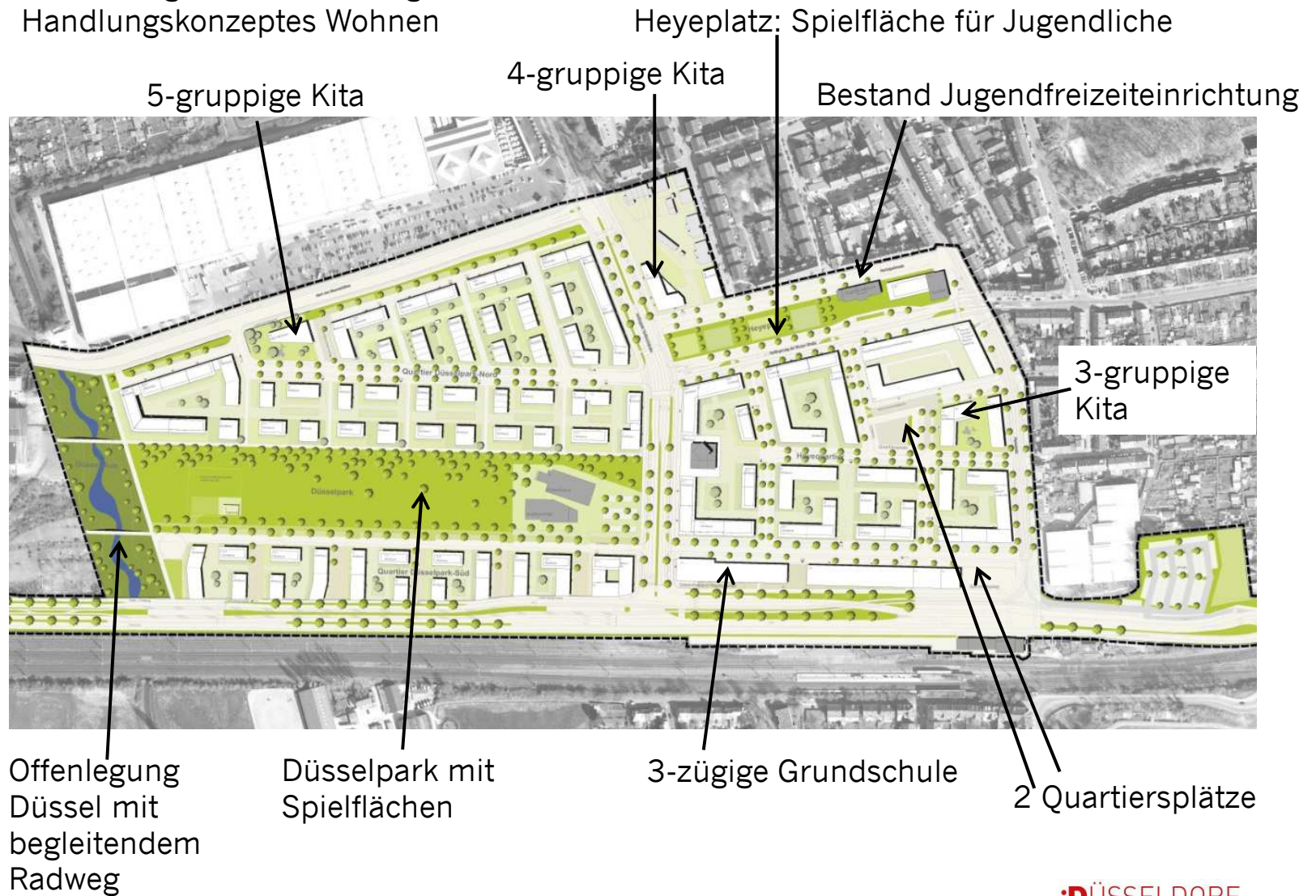
**:DÜSSELDORF**

# Glasmacherviertel



Landeshauptstadt  
Düsseldorf

Vollumfängliche Anwendung des  
Handlungskonzeptes Wohnen

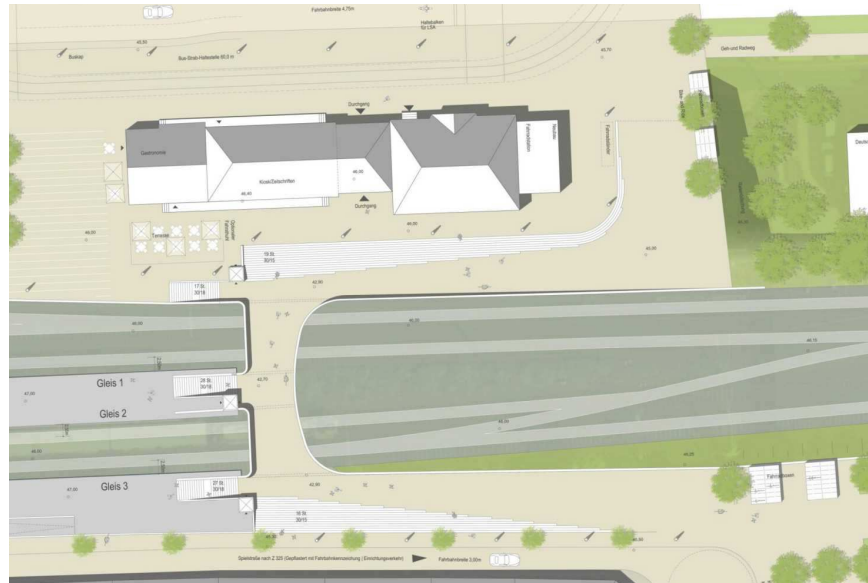


**:DÜSSELDORF**

# Gerresheim Süd verbinden



Landeshauptstadt  
Düsseldorf



- Bessere Verbindung von Gerresheim Süd und Süd-Süd
- Bessere Verknüpfung zu den Bussen und der Straßenbahn
- Planungen laufen noch
- Hoher Abstimmungsaufwand mit der Bahn



**:DÜSSELDORF**

# Quellenbusch



Landeshauptstadt  
Düsseldorf



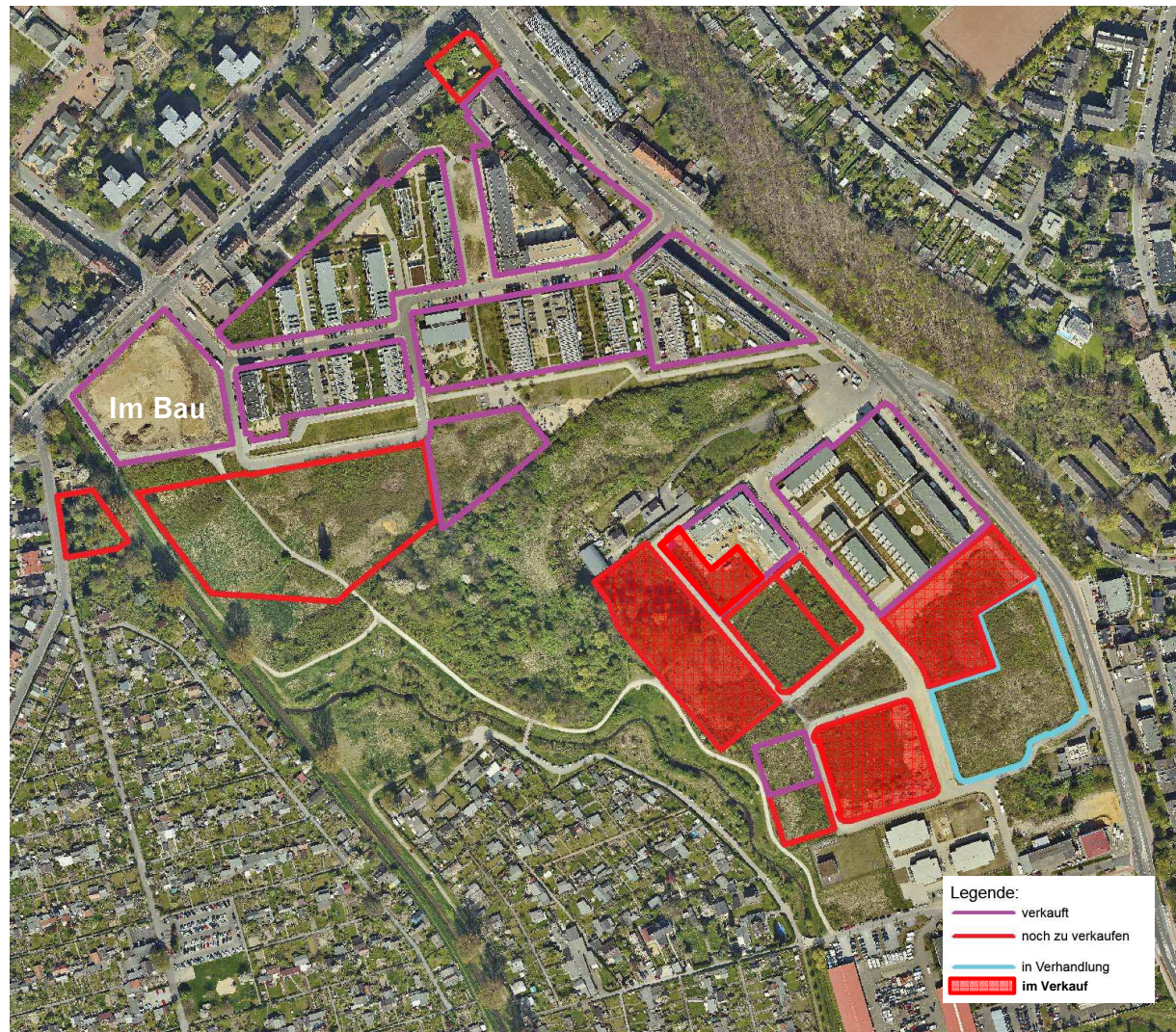
- Kita
- Geplante Jugendfreizeiteinrichtung
- Verschiedene Baugruppen
- Öffentl. Grünzug mit Spielflächen
- Pillebach renaturiert
- Spielbereiche durch private Initiativen

**:DÜSSELDORF**

# Quellenbusch



Landeshauptstadt  
Düsseldorf

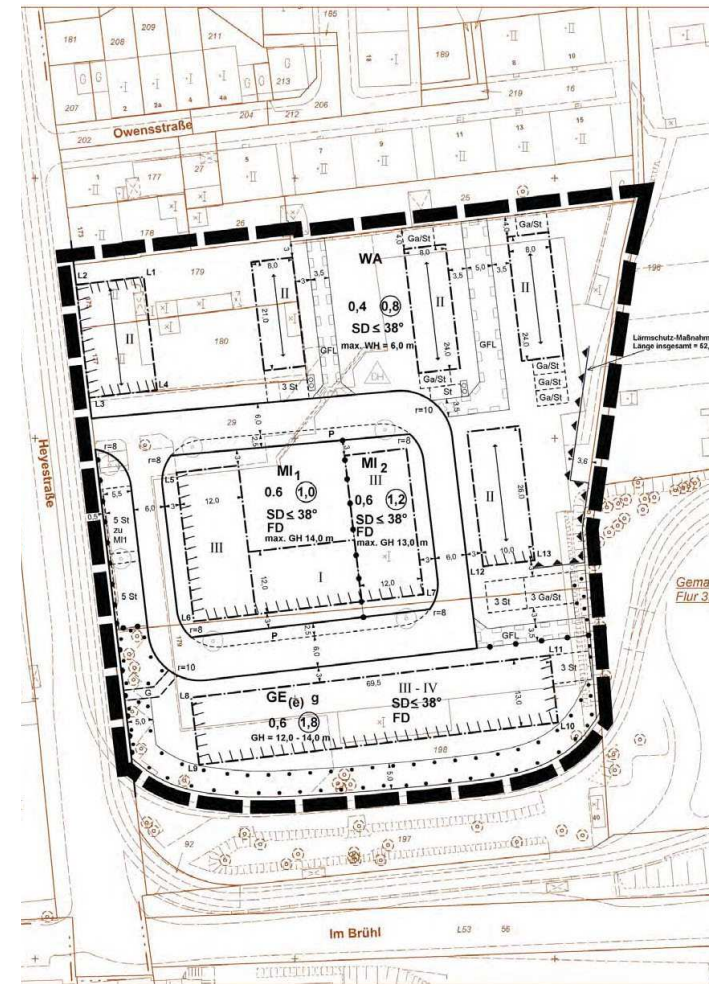


:DÜSSELDORF

# Ehemalige Tennishalle Heyestraße



Landeshauptstadt  
Düsseldorf

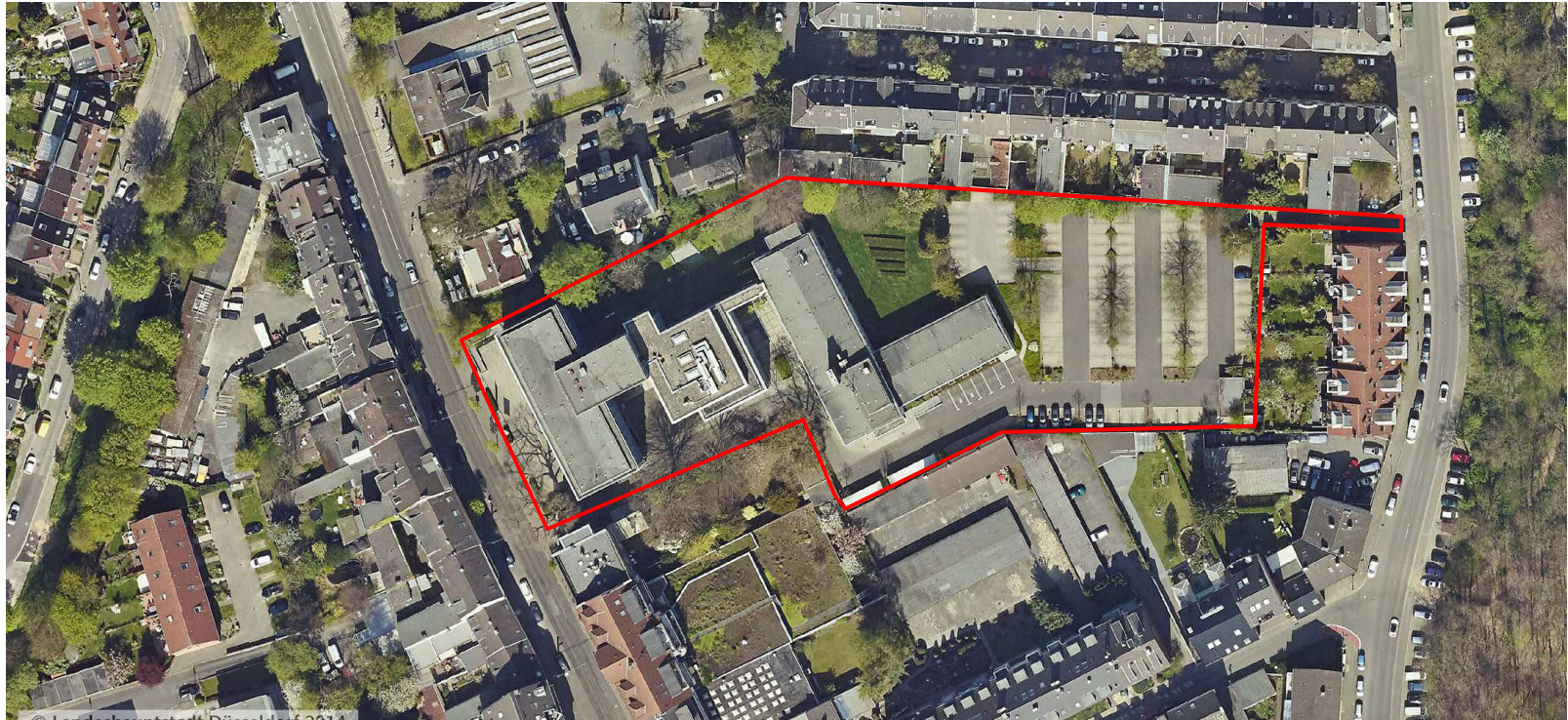


•DÜSSELDORF

# Ausblick



Landeshauptstadt  
Düsseldorf



**Grundstück Unfallkasse Heyestraße**

# Ausblick



Landeshauptstadt  
Düsseldorf



Hagener Straße

**:DÜSSELDORF**



**Städtische Flächen beiderseits  
Nach den Mauresköthen**